

EXOCAD MANUEL D'INSTALLATION



exocad® DentalCAD



BioSummer 3D

Le 3D au service du Corps Humain !

CONTENU

- [Contenu du logiciel](#)
- [Installation du logiciel](#)
- [Activation de modules](#)
- [Mise à jour du logiciel](#)
- [Configurations matérielles recommandées](#)

RESSOURCES A CONSULTER

- <http://exocad.com>
- <http://exocad.com/integration/dentalcad-library-integration/>
Portail pour télécharger les bibliothèques d'implants
- <http://wiki.exocad.com>
- www.youtube.com/c/exocadvideos



LOGICIEL

Dongle Bleu
pour la version Utilisateur



Dongle Vert *
pour la version D mo



* Vous pouvez tester tous les modules, cr er et num riser des projets, avec un dongle de d monstration vert, mais vous ne pouvez pas enregistrer/exporter de donn es.
Pour acheter une version compl te, contactez nous.



LOGICIEL

1. Exocad® DentalCAD avec les fonctions :

- Couronnes anatomiques
- Chapes anatomiques
- Chapes simples
- Bridges
- Inlays
- Onlays
- Facettes
- Waxup de chapes
- Waxup de bridges
- Téléscopes primaires
- Attachements extra-coronaires

2. Modules Additionnels :

- Module Implant
- Module Barre
- Module Articulateur Virtuel
- Module Couronne Provisoire
- Module Gouttières
- Module Truesmile
- Module Créateur de modèle
- Module Prothèse Complète
- Module Prothèse Partielle
- Module Smile Creator
- Module Dicom Viewer
- Module Jaw Motion Import

Plus d'info sur <http://biosummer3d.com/exocad>



INSTALLATION D'EXOCAD (1/3)

- **Étape 1: Copie et Décompression des fichiers d'installation**
 - Copiez le contenu du support de données d'installation sur votre disque dur local:
 - exocadFramework2020.exe
 - exocad-DentalCAD-3.0-Galway-BS3D.zip (pour la version officielle – dongle bleu)
 - ou exocad-DentalCAD-64bit-xxxx-xx-xx (pour la version de démo – dongle vert)
 - Le fichier ZIP est un format compressé. Pour décompresser, vous avez besoin d'un outil tel que WinRAR, 7Zip ou des outils similaires, qui peuvent en partie être téléchargés gratuitement sur internet. Décompressez le fichier ZIP avec votre outil.
 - L'opération crée les trois dossiers suivants, a minima :
 - CAD-Data
 - DentalCADApp
 - DentalDB



INSTALLATION D'EXOCAD (2/3)

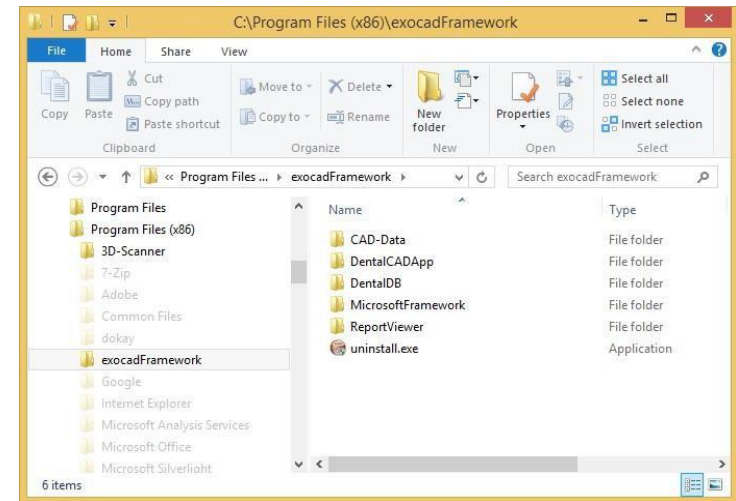
- **Étape 2: installation du Framework**

- Double-cliquez sur le fichier exocadFramework2020.exe.
 - L'assistant d'installation s'ouvre.
 - Suivez les instructions à l'écran.
 - Le Framework est installé par défaut dans le dossier : « C:\Program Files (x86)\exocadFramework »
-
- REMARQUE : Gardez le dossier d'installation proposé. Si vous installez le Framework dans un autre dossier, cela peut entraîner des problèmes de transfert de données vers le logiciel du scanner.


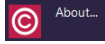


INSTALLATION D'EXOCAD (3/3)

- **Étape 3: dossier de copie**
 - Copiez les dossiers DentalCADApp, DentalDB ainsi que les données CAD du fichier ZIP (étape 1) dans le dossier d'installation exocad:
 - C:\Program Files (x86)\ exocadFramework
 - Le dossier C:\Program Files (x86)\exocadFramework contient maintenant ce contenu:
 - Assurez-vous que l'utilisateur local dispose des droits d'administrateur dans le dossier exocadFramework.
 - Si ce n'est pas le cas, sélectionnez Propriétés dans le menu contextuel des trois nouveaux dossiers.
 - Ajoutez les droits d'administrateur , cliquez sur l'onglet sécurité et cocher "contrôle total". Cliquez ensuite sur Modifier.
- L'installation est terminée après la copie des dossiers.
- Vous pouvez maintenant lancer l'application exocad® en double-cliquant sur le fichier DentalDB.exe (dans DentalDB/bin). Pensez à créer un raccourci sur le bureau vers ce programme.
- Le dongle est activé automatiquement lors du premier démarrage. Besoin d'une connexion Internet.



ACTIVER D'AUTRES MODULES EXOCAD

- Les modules supplémentaires pour votre version exocad® doivent uniquement être autorisés sur votre dongle. Aucune autre installation n'est requise. Vous pouvez commander des modules supplémentaires à tout moment (contacter BioSummer3D).
- Après l'achat d'un module, vous recevrez une clé d'activation de BioSummer 3D par email.
- Le fichier de la clé a la structure suivante: [BioSummer 3D_ModuleName_ xxxxxxxx.key].
- La clé s'applique uniquement à votre licence et à un module spécifique. Pour des raisons de sécurité, ce fichier est compressé dans le courrier électronique.
- Enregistrez le fichier ZIP sur votre PC exocad® et décompressez le fichier, par ex. avec WinRAR ou WinZip.
- Démarrez DentalCAD ("cad"). L'activation de modules supplémentaires n'est possible que dans cette application.
- Cliquez sur l'icône "Outils". 
- Cliquez sur l'icône "À propos". 
- Une boîte de dialogue avec le même nom s'ouvre.
- Sous le numéro de série, vous verrez le numéro de série de votre dongle et, le cas échéant, la clé d'activation déjà ajoutée.
- Ajoutez le fichier clé via Drag & Drop:
 - Cliquez avec le bouton gauche de la souris sur le fichier, maintenez la touche enfoncée et faites glisser le fichier dans la boîte de dialogue.
 - Lâchez la touche de la souris sur la boîte de dialogue.
- Un message vous informera de l'autorisation d'accès réussie au module.
- Cliquez sur OK.
- Fermez et redémarrez l'application.
- Vous pouvez maintenant travailler avec le module supplémentaire.



INSTALLER LES MISES À JOUR D'EXOCAD

Licence Abonnement : Les mises à jour contiennent des améliorations et des corrections à la version de votre logiciel. Le dongle est programmé de telle sorte que les mises à jour peuvent être installées gratuitement tant que l'abonnement est actif (par période de 12 mois après la date d'autorisation).

- Vous recevrez un courrier électronique avec un fichier ZIP et un programme "exocadFramework" à télécharger.
- Enregistrez les fichiers sur votre disque dur.
- Procéder de la même manière que pour l'installation d'Exocad (voir [ici](#))
- Copiez les nouveaux dossiers DentalDB, DentalCAD, et le cas échéant PartialCAD à l'endroit où se trouvent les dossiers de la version précédente.
- **ATTENTION !!** N'écrasez pas votre ancienne base de données, ne remplacez pas l'ancien dossier CAD-Data par le nouveau.
- Démarrez le logiciel DentalCAD ("cad").
- La mise à jour est activée automatiquement.



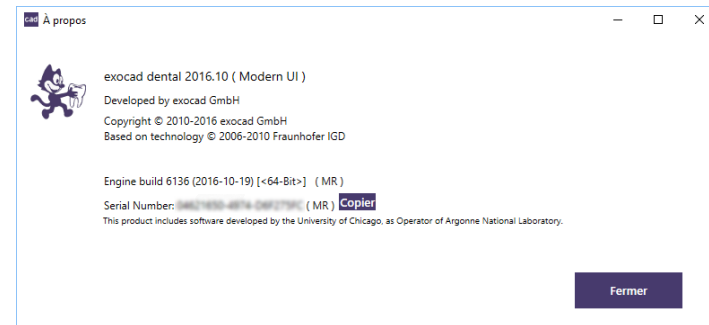
TROUVER LE NUMÉRO DE SÉRIE DE VOTRE DONGLE

Vous avez besoin du **numéro de série de votre dongle** pour ouvrir des tickets au support, mais aussi pour les mises à jour et l'achat supplémentaire de modules logiciels.

- Vous pouvez trouver le numéro de série dans la boîte de dialogue d'informations du logiciel Dental CAD:
 - Cliquez sur l'icône "Outils" dans la Dental CAD.
 - Cliquez sur l'icône "À propos".
- La Boite de dialogue suivante s'ouvre :
- Notez le numéro de série ou copiez-le dans un fichier temporaire en cliquant sur « Copier. »

- Dans la boîte de dialogue d'informations de DentalDB:
 - Vous ne pouvez pas ouvrir la boîte de dialogue d'informations si vous travaillez dans un projet.
 - Cliquez sur À propos de ... sous Options.
 - Une boîte de dialogue avec le même nom s'ouvre.
 - Le numéro de série est donné à la fin de la liste.

- Notez le numéro de série ou copiez-le dans un fichier temporaire en marquant les lignes et en appuyant sur CTRL + C, CTRL + V.



CONFIGURATION MATÉRIEL

| | Recommandé | Minimum |
|-------------------------------|--|---|
| CPU | Intel Core-i7 9700k AMD Ryzen 7 2700X | Quad-Core and 2.8 Ghz |
| RAM | 16 Go | 4 Go |
| Carte graphique | Nvidia RTX 2060 ou supérieure (6GB GDDR6) // AMD Radeon RX 5600 XT ou supérieure(6 GB GDDR6) | NVIDIA GTX or AMD Radeon (1 Go minimum) |
| Résolution Ecran | WQHD (2560x1440) ou supérieure | 1080p (1920x1080) ou supérieure |
| Puissance | 750 Watt | 450 Watt |
| Système d'exploitation | Windows 8.1 64-bit Windows 10 Pro64-bit | Windows 8.1 64-bit |

Exigence de la Carte graphique pour le module PartialCAD (châssis métallique)

| | |
|-------------------------|--|
| Carte graphique | NVIDIA GTX ou AMD Radeon |
| Memoire | 2 Go minimum (3 Go recommandé) |
| Niveau graphique | CUDA 3.0 (ou supérieur) // OpenCL 1.2 (ou supérieur) |

